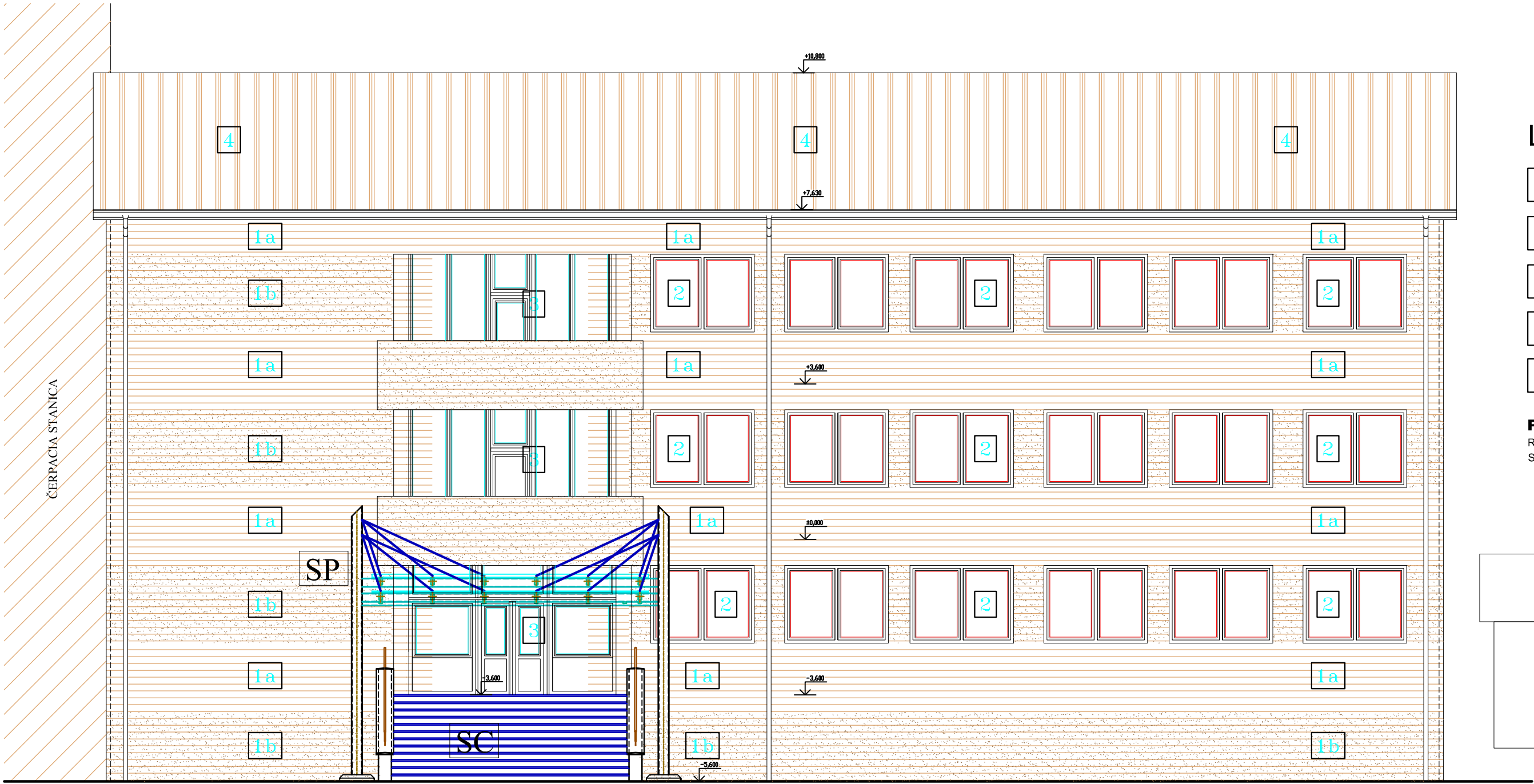


POHLAD SEVEROVÝCHODNÝ - NOVÝ STAV  
M = 1:100

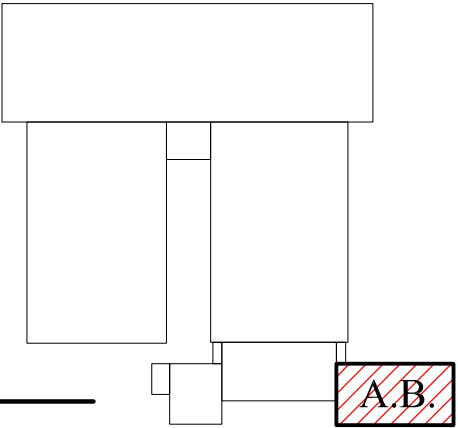


POHLAD SEVEROZÁPADNÝ - NOVÝ STAV  
M = 1:100

## LEGENDA POVRCHOV

- 1a OBVODOVÝ PLÁŠŤ - PLASTOVÝ  
FASÁDNÝ OBKLAD - FARBA BIELA
- 1b OBVODOVÝ PLÁŠŤ - PLASTOVÝ  
FASÁDNÝ OBKLAD - FARBA KÁVOVÁ
- 2 PLASTOVÉ OKNO  
FARBA BIELA
- 3 PLASTOVÉ DVERE  
FARBA BIELA
- 4 STREŠNÁ KRYTINA - OCELOVÝ  
TRAPÉZOVÝ PLECH - FARBA HNEDÁ

**POZNÁMKA:**  
ROZMERY A PARAMETRE, KTORÉ SA NEDALI FYZICKY ZAMERAŤ  
SÚ PREVZATÉ Z DODANÝCH PODKLADOV



IDOM - International Department

Odborná pomoc pre prípravu projektov  
Kohézneho fondu vo vodnom sektore

EUROPEAID/119497/D/SV/SK



SP

PRESKLENENÝ PRÍSTREŠOK VONKAJŠIEHO SCHODISKA  
ZAVESENÉHO NA ŠTVORICI BEZŠVÍKOVÝCH  
NEREZOVÝCH RÚR DN 245/14  
OSADENÝCH NA ZÁKLADOVÝCH PÄTKÁCH

SC

VONKAJŠIE SCHODISKO - VÝMENA NÁŠLAPNEJ  
VRSTVY - PROTIŠMYKOVÁ BETÓNOVÁ DLAŽBA  
Z VYMÝVANÉHO BETÓNU  
SCHODISKOVÝ MÚRIK - BETÓNOVÝ S KAMENNÝM OBKLADOM  
NEREZOVÉ RÚRKOVÉ ZÁBRADLIE

VYPRACOVAL: Ing. J. Cebuliak	ZODPOVEDNÝ PROJEKTANT: Ing. P. Fotta	HLAVNÝ INŽINIER PROJEKTU: Ing. L. Hnidiak
KRAJ: Prešovský	OKRES: Snina	
INVESTOR: Východoslovenská vodárenská spoločnosť a.s., Košice		
STUPEŇ: Projektová dokumentácia pre stavebné povolenie a realizáciu stavby		
STAVBA: STAKČÍN – INTENZIFIKÁCIA ÚPRAVNE VODY		
AKCIA: Starina – úprava vody a zdvojenie prírodného potrubia		
OBJEKT: SO 0202 – Stavebné úpravy objektov II. stupňa úpravy STAVEBNÉ ÚPRAVY ADMINISTRATÍVNEJ BUDOVY – STAVEBNÁ ČASŤ		
PRÍLOHA: Pohľad SV a SZ – nový stav		

<b>Enviroline</b> s.r.o. KOŠICE	
E-mail: enviroline@enviroline.sk Mobil: 0911 447 791 Tel: 055 / 622 57 05 Fax: 055 / 625 41 52	
ČÍSLO ZÁKAZKY: 0810605	PARÉ:
DÁTUM: 01. 2015	
MIERKA: 1:100	ČÍSLO PRÍLOHY: E.2.4.1–21